

Noi descoperiri la *Sarmizegetusa Regia*, în cetatea capitală a regatului dac

de Conf. univ. dr. George V Grigore

Noi descoperiri arheologice în Sarmizegetusa Regia au fost anunțate la finalul campaniei de săpături derulate în această vară. În urma ei a continuat seria descoperirilor importante în zona sacră. *„Campaniile de săpături arheologice derulate în situl Sarmizegetusa Regia, începând din anul 2017, au scos la iveală una dintre cele mai mari descoperiri din ultima jumătate de secol: un edificiu de cult cu arhitectură monumentală, aflat pe terasa a IX-a. Planul său includea nu mai puțin de 60 de baze de calcar, unele dintre ele aflate in situ, dispuse pe cinci șiruri a câte douăsprezece rânduri. Anul acesta, o nouă descoperire de mare însemnătate se alătură aleii pavate cu dale de calcar, gresie și andezit, drumului ceremonial și edificiului monumental de cult menționat anterior. Este vorba despre un alt edificiu mai vechi, situat tot pe terasa a IX-a, într-un strat inferior de săpătură, și ale cărui resturi incendiate au fost identificate pe suprafețe mari”*, susțin reprezentanții Consiliului Județean Hunedoara, principalul finanțator al cercetărilor arheologice derulate în situl UNESCO din Munții Orăștiei. *„Suntem în al treilea an de săpături în acest loc și au fost găsite urmele unui edificiu de talie monumentală, căruia încercăm, suntem încă în curs de a-i preciza planul, a-i preciza structura și mai ales funcționalitatea. Ceea ce putem să spunem la ora aceasta este că a fost un edificiu foarte important în epoca dacică”*, a declarat Gelu Florea, profesor universitar Facultatea de Istorie și Filosofie a UBB. *„Este un edificiu, un edificiu foarte mare care s-ar putea să fie de cel puțin 12 x 5 coloane”*, afirmă și Sorin Vasilescu, vicepreședinte al Consiliului Județean Hunedoara.

Terasa a IX-a a mai fost locul în care s-au realizat cercetări de-a lungul timpului. Specialiștii spun însă că peste tot la Sarmizegetusa există căutată de-a lungul timpului. În fosta cetate dacică, există, peste tot, urme ale civilizației antice, foarte importante. Arheologii spun că e nevoie de răbdare pentru a le putea scoate la suprafață. Ultima descoperire completează puzzle-ul din fosta capitală a Daciei. *„Este o săpătură importantă pentru că aduce noutăți în legătură cu planul sacru al Sarmizegetusei, e realmente foarte important. Sunt foarte multe realități din antichități și este cazul inclusiv al capitalei dacice, care nu sunt cunoscute din textele transmise din antichitate până la noi care în cazul acesta al civilizației dacice sunt destul de puține și de lacunare așa spune. De aceea terenul sau cercetarea arheologică aduce informații foarte importante în legătură cu tot ce se întâmpla aici în viața de zi cu zi”*, completează Gelu Florea. Complexitatea fortificației de la Sarmizegetusa nu este pe deplin înțeleasă. Va fi însă mai ușor de explicat și de înțeles odată ce în sit vor fi reconstruite edificii ce existau în urmă cu mii de ani. *„Pe de o parte este o muncă foarte laborioasă de interpretare a rezultatelor cercetării și pe baza acestei interpretări pe care o vor oferi arheologii va trebui permanent să adaptăm proiectul de intervenție în sit”*, declară Ștefan Bâlici, director general al Institutului Național al Patrimoniului. Cei de la patrimoniu lucrează strâns cu arheologii. Munca celor două categorii este extrem de importantă. Punerea în valoare a Sarmizegetusei și restaurarea fostei capitale a Daciei ar fi imposibilă fără cercetările arheologice și interpretarea acestor rezultate. Acum, la Sarmizegetusa predomină peisajul natural, de munte. În viitor însă vor fi aici coloane înalte de 8 metri. *„Vedem recuperarea imaginii unui sit care este un munte terasat, ocupat de monumente excepționale prin caracteristicile lor arhitecturale, prin prețiozitate, prin referințele arhitecturale care vin din lumea greacă, lucruri care astăzi nu se văd pe teren”*, explică Bâlici.

Monumentele de la Sarmizegetusa vor fi reconstituite din fragmente originale, de la fața locului, va fi folosit material nou doar pentru stabilitate. *„Exact ca un puzzle pe care-l reconstituim, unul tridimensional care va reda scara lucrurilor. Astăzi când mergi acolo vorbești de temple, de cetate, fortificație, dar toate sunt aplatizate. Dar în momentul în care vom compune aceste piese care există, vom recăpăta dimensiunea verticală și o să înțelegem cât de mare erau monumentele raportate la scara umană. O coloană de 8 metri e deja un element arhitectural monumental, ne va introduce acest minim gest în peisajul arhitectural antic”*, explică directorul Institutului Național al Patrimoniului. Proiectul este unul etapizat care se va întinde ani de zile. Și asta pentru că arheologii și cei de la Institutul Național al Patrimoniului nu vor să fie compromise rezultate și mărturii, sau să se piardă informații. Primele semne ale restaurării ar putea fi vizibile însă de anul viitor. *„Sper că de anul viitor vor fi lucruri vizibile în teren. Altfel sunt convins că vorbim de un proiect care va dura mai bine de 10 ani, ca implementare”*, mai spune Bălici. Sarmizegetusa Regia este ca un magnet, atât pentru arheologi cât și pentru turiști. Unii vorbesc despre o energie aparte în acest loc, alții despre arhitectura și natura care îl face special. *„Noi lucrăm pe două paliere. Unul este cel științific în care depunem eforturi astfel încât situl să arate ca unul UNESCO, unul european. Celălalt palier este unul al dezvoltării și dacă discutăm de dezvoltare, categoric că numărul de turiști este din ce în ce mai mare. Am depășit 70 de mii de turiști în anul 2017 și în acest an numărul de turiști corespunzător aceleiași perioade este mult mai mare. Nu facem un interes din numărul mare de turiști. Ne interesează să facem turism de calitate astfel încât oamenii care vin să stea în zonă, să consume din zonă și să se dezvolte zona”*, explică Sorin Vasilescu, vicepreședinte Consiliul Județean Hunedoara. Sarmizegetusa Regia se află în administrarea Consiliului Județean Hunedoara. Ceteatea din Munții Orăștiei este singura care beneficiază de pază. Aici, proiectul de restaurare a sitului are în vedere

punerea lui în valoare astfel încât fosta capitală a Daciei să-și recapete din strălucire.

Așa cum la Atena sau la Roma ne ridicăm capetele după coloanele înalte de marmură ale templelor, tot astfel vom privi cerul munților Carpați susținut de coloanele templelor geto-dace din capitala Sarmizegetusa.

Surse: adevarul.ro; uzp.org.ro; stiri.tvr.ro; historia.ro; digi24.ro; cetateasarmizegetusa.ro; wikipedia.org; realitatea.net; cetati-dacice.ro; opiniatimisoarei.ro; ziare.com; nrweek.ro; observatornews.ro





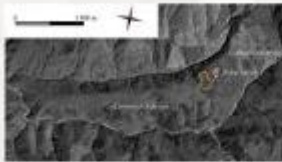






(c) hunedoara.adevarul.ro

În perioada recentă, cercetările arheologice de la Grădiștea de Munte – Sammegetusa Regia s-au concentrat în zona sacră, pe terasa a IX-a.



Organizarea spațiilor de la Grădiștea de Munte – Sammegetusa Regia

Descoperirile de aici au o importanță majoră atât pentru situl menționat, cât și pentru întreaga civilizație dacică. Între ele amintim documentarea unor noi segmente ale drumului ceremonial și ale unei ramificații: o cale de acces pavată cu dale de calcar, de gresie și de andezit. Aleea este, în prezent, singura construcție din zona capitalei dacice pentru realizarea căreia a fost folosită o asemenea combinație de roci. Starea bună de conservare a ei va permite, într-un viitor apropiat, includerea aleei în circuitul de vizitare a zonei sacre.

Rezultatul principal al activității arheologice constă în descoperirea unui nou edificiu de cult cu arhitectură monumentală. Planul său includea nu mai puțin de 60 de baze de calcar, unele dintre ele aflate în situ, dispuse pe cinci șiruri a câte douăsprezece rânduri. Anterior, pe terasa a IX-a funcționase un alt edificiu, ale cărui resturi incendiate au fost identificate pe mari suprafețe.

Categoriile de artefacte aflate în decursul săpăturilor sunt, la rândul lor, notabile: mii de fragmente ceramice, materiale de construcție și unelte din fier, piese din sticlă și bronz, monede, sute de bucăți de tencuială, unele dintre ele pictate, obiecte de vestimentație.



Drumul ceremonial, aspecte din timpul cercetărilor arheologice



Aleea pavată, aspecte din timpul cercetărilor arheologice



Drumul ceremonial, aspecte din timpul cercetărilor arheologice